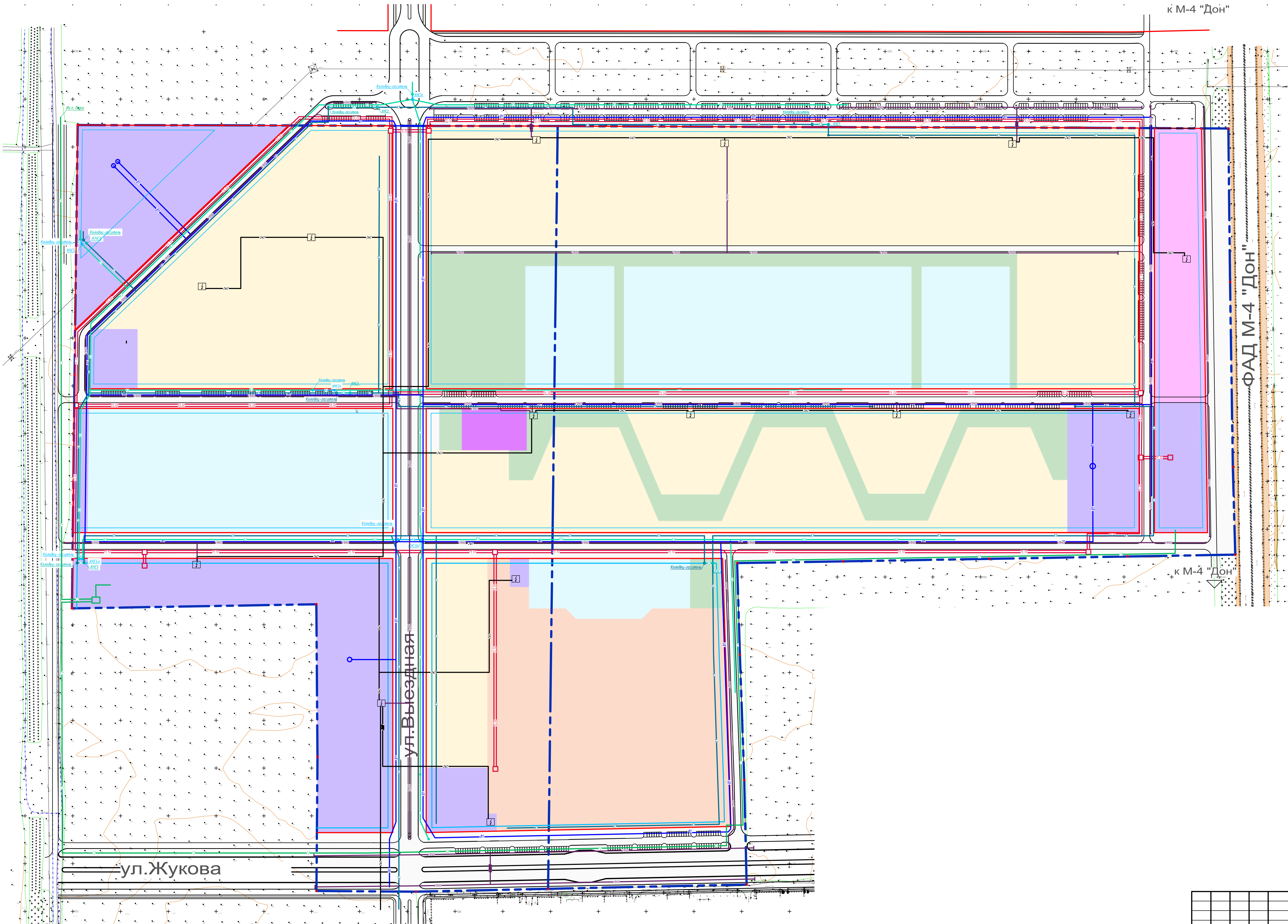


Схема размещения инженерных сетей и сооружений (Сводный план). М 1:2000



Условные обозначения	
	Границы проектируемой территории
	Красные линии
	Линии застройки
	Сети электроснабжения. Линия 10кВ
	Сети электроснабжения. Линия 0,4кВ
	Сети электроснабжения. Линия 0,4кВ для наружного освещения
	Сети водоснабжения
	Сети теплоснабжения
	Сети газоснабжения
	Канализация К1
	Канализация напорная К2
	Канализация ливневая К3
	Канализация ливневая напорная К4
	Канализационная насосная станция
	Комплектная трансформаторная подстанция
	Жилая застройка 7-24 этажей
	Жилая застройка 4-6 этажей
Общественно-деловая зона	
	Рекреационная зона
	Зона детских дошкольных и образовательных учреждений
	Территория храма
	Зона придорожного сервиса
Зона объектов инженерно-транспортной инфраструктуры	
	Коммунально-складская зона
	Зона улично-дорожной сети

СОГЛАСОВАНО	
Изм. №	подп.
Подпись и дата	Взам. инв. №

01-01/16 - ППТ.ГП-2			
Проект планировки и проект межевания земельных участков с кадастровыми номерами 23:43:0000000-1525 и 23:43:0000000-1523, расположенных в районе п. Знаменский и пгт. Зеленопольский МО города Краснодара			
ИЗМ.	КОЛ. ЛИСТОВ	ДОК. ПОДПИСЬ	ДАТА
ГИП	Перова		12.16
ГАП	Сидер		12.16
Разраб.	Перова		12.16
Комплексная застройка "Сосновый бор"		СТАДИЯ	ЛИСТ
		П	6
Схема размещения инженерных сетей и сооружений (Сводный план). М 1:2000		ООО "АРНИКА" г. Барнаул	